



AMiLA®
SMART **FITBODY** **10** PRO
ΕΓΧΕΙΡΙΔΙΟ ΧΡΗΣΗΣ

ΣΥΝΤΟΜΗ ΕΙΣΑΓΩΓΗ

Η ζυγαριά αυτή χρησιμοποιεί 8 ηλεκτρόδια, πολλαπλών συχνοτήτων ανάλυση βιοηλεκτρικής αντίστασης και άλλες τεχνολογίες, οι οποίες μπορούν να μετρήσουν επακριβώς και να αναλύσουν μια μεγάλη γκάμα δεδομένων από το ανθρώπινο σώμα. Τα περιεκτικά αυτά δεδομένα, αφού αποσταλλούν στην σχετική εφαρμογή με λειτουργία ασύρματης σύνδεσης, καταγράφονται, απεικονίζονται με διάφορους τρόπους, αναλύονται και σχεδιάζεται η αλλαγή των δεδομένων σε βάθος χρόνου. Έτσι, καταγράφοντας και ελέγχοντας τις αλλαγές στο σώμα σας σε βάθος χρόνου, έχετε κάνει το πρώτο βήμα ελέγχου του βάρους σας και διατήρησης του σχήματος του σώματός σας.

ΦΩΤΟΓΡΑΦΙΕΣ ΚΑΙ ΣΧΗΜΑΤΑ

Όσον αφορά τις φωτογραφίες, χρώματα, αξεσουάρ, περιβάλλον διασύνδεσης χρήσης και άλλα σχέδια στο παρόν βιβλίο οδηγιών, λόγω συνεχών βελτιώσεων που γίνονται στο προϊόν, ενδέχεται να υπάρχουν μικροδιαφορές μεταξύ των σχεδίων και του πραγματικού προϊόντος. Στην περίπτωση που δεν είστε σίγουροι για κάτι, κοιτάξτε το πραγματικό προϊόν.

ΣΗΜΑΝΤΙΚΕΣ ΠΛΗΡΟΦΟΡΙΕΣ

Όσον αφορά τη σωματική ανάλυση, η μέτρηση ενδέχεται να μην είναι σωστή για τους ακόλουθους τύπους ανθρώπων:

- Παιδιά κάτω των 18 ετών.
- Ενήλικες άνω των 80 ετών.
- Αθλητές με έντονη σωματική δραστηριότητα, ιδίως όσους ασχολούνται με τον πρωταθλητισμό.

Οι κάτωθι κατηγορίες ανθρώπων δεν ενδείκνυται να χρησιμοποιούν τη ζυγαριά αυτή:

- Γυναίκες που κυοφορούν.
- Ασθενείς που υποβάλλονται σε τεχνητή αιμοκάθαρση.
- Με πρησμένο σώμα, κυρίως στην περιοχή της κοιλιάς/στομαχιού.
- Άνθρωποι που έχουν τοποθετημένους στο σώμα τους βηματοδότες ή άλλα ιατρικά μηχανήματα.

ΟΔΗΓΙΕΣ ΓΙΑ ΤΙΣ ΜΕΤΡΗΣΕΙΣ

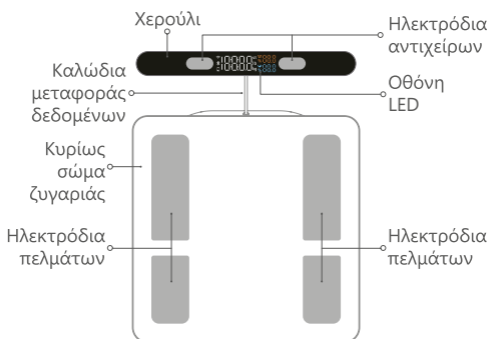
- Μέτρηση βάρους: Δεν χρειάζεται να τραβήξετε το χερούλι, απλά ανεβείτε πάνω στη ζυγαριά για να πάρετε τη μέτρηση.
- Ακριβής μέτρηση σωματικού βάρους: Πρέπει να κρατήσετε το χερούλι ψηλά σύμφωνα με τις οδηγίες που θα βρείτε περαιτέρω, αφού έχετε ήδη συνδέσει την εφαρμογή με τη ζυγαριά και έχετε φτιάξει προφίλ χρήστη.
- Χρήση χωρίς εφαρμογή: Μετά την αρχική σύνδεση, μπορείτε να χρησιμοποιείτε τη ζυγαριά χωρίς να έχετε συνδεδεμένη την συσκευή σας. Τα δεδομένα αποθηκεύ-

ονται στη ζυγαριά και θα μεταφερθούν αυτόματα στη συσκευή σας την επόμενη φορά που θα τα συνδέσετε.

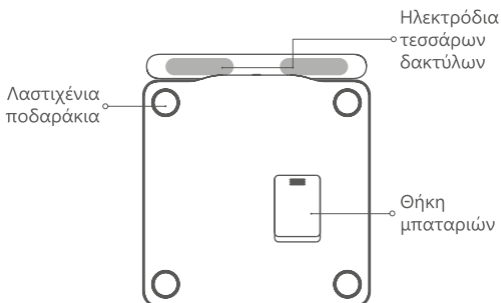
- Λειτουργία «επισκέπτη»: Φτιάξτε ένα προφίλ επισκέπτη στην εφαρμογή, συμπληρώνοντας όλα τα στοιχεία. Τα δεδομένα του προφίλ αυτού δεν θα αποθηκευτούν.
- Μέτρηση βάρους μικρών αντικειμένων: Η ζυγαριά μπορεί να μετρήσει αντικείμενα βάρους 100gr και άνω. Για μικρά αντικείμενα, βάρους μικρότερου των 10 κιλών, ανοίξτε τη ζυγαριά πατώντας πάνω της (ασκώντας πίεση 5 κιλών και άνω), περιμένετε μέχρι οι ενδείξεις να μηδενιστούν και τότε τοποθετήστε επάνω το αντικείμενο. Η ακρίβεια της ζυγαριάς είναι 10gr για αντικείμενα μέχρι 10kg, και 50gr για αντικείμενα 10kg μέχρι του μέγιστου ορίου των 180kg.

ΠΕΡΙΓΡΑΦΗ ΤΗΣ ΖΥΓΑΡΙΑΣ

ΕΠΑΝΩ ΠΛΕΥΡΑ

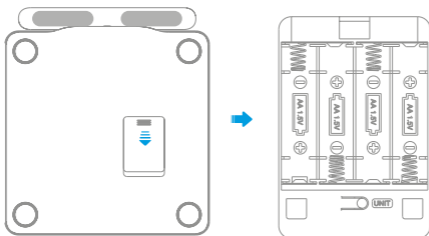


ΚΑΤΩ ΠΛΕΥΡΑ



ΤΟΠΟΘΕΤΗΣΗ ΜΠΑΤΑΡΙΩΝ

Ανοίξτε το κάλυμμα των μπαταριών που βρίσκεται στο κάτω μέρος της ζυγαριάς και τοποθετήστε 4 τεμάχια μπαταριών μεγέθους AA (δεν περιλαμβάνονται στη συσκευασία) σύμφωνα με το κάτωθι σχεδιάγραμμα.

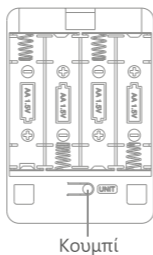


ΠΡΟΣΟΧΗ: Στην περίπτωση που δεν προτίθεστε να χρησιμοποιήσετε τη ζυγαριά για χρονικό διάστημα μεγαλύτερο των τριών μηνών, παρακαλούμε αφαιρέστε τις μπαταρίες για αποφυγή ενδεχόμενης ζημιάς στον μηχανισμό της.

Σημείωση: Όταν αλλάξετε τις μπαταρίες ή την μετακινήσετε σε άλλη θέση, είναι πιθανό να δείτε ένδειξη βάρους στην οθόνη, παρόλο που δεν θα υπάρχει τίποτε πάνω της. Στην περίπτωση αυτή, περιμένετε περίπου 6 δευτερόλεπτα για να κλείσει από μόνη της και ανοίξτε την ξανά πατώντας ελαφρά επάνω της. Χρησιμοποιήστε την μόνο αφού η αρχική ένδειξη γίνει «0.00kg».


ΑΛΛΑΓΗ ΤΗΣ ΜΟΝΑΔΑΣ ΜΕΤΡΗΣΗΣ ΒΑΡΟΥΣ (KB / LBS)

- Συνιστάται να ρυθμίζετε τη μονάδα μέτρησης του βάρους (kg / lbs) από την εφαρμογή.
- Επιπρόσθετα, μπορείτε να αλλάξετε τη μονάδα μέτρησης από το κουμπί που υπάρχει στο κάτω μέρος της ζυγαριάς. Ανοίξτε το κάλυμμα των μπαταριών και πατήστε το κουμπί που υποδεικνύεται στο κατωτέρω σχέδιο.



ΧΡΗΣΗ ΤΗΣ ΖΥΓΑΡΙΑΣ

1. Σωστή τοποθέτηση και κατέβασμα της εφαρμογής



Τοποθετήστε στη ζυγαριά σε οριζόντιο και σκληρό πάτωμα.



Ψάξτε για την εφαρμογή «iMoni Health» στο AppStore ή στο GooglePlay για να την κατεβάσετε, ή απλά σκανάρετε τον ανωτέρω κωδικό QR.

2. Συνδέστε την εφαρμογή με τη ζυγαριά

Αφού εγκαταστήσετε την εφαρμογή, ανοίξτε την και ακολουθήστε τις οδηγίες για να συνδέσετε την εφαρμογή με τη ζυγαριά.

Βεβαιωθείτε, πριν επιχειρήσετε την σύνδεση, ότι έχετε ενεργοποιήσει της λειτουργία Bluetooth στην συσκευή σας και ότι η ζυγαριά είναι αναμμένη. Εάν είναι κλειστή, απλά πιέστε με το ένα πόδι επάνω της για να ανοίξει.



Εισαγωγή των προσωπικών σας δεδομένων

Πατήστε απαλά για να ανοίξετε τη ζυγαριά

Συνδέστε τη ζυγαριά με την εφαρμογή

Επιπρόσθετα, για μεγαλύτερη ακρίβεια στις μετρήσεις, παρακαλούμε ότι οι πληροφορίες που θα δώσετε για να δημιουργηθεί το προσωπικό σας προφίλ είναι σωστές.

3. Πραγματοποιώντας μετρήσεις

Σωστή τοποθέτηση του σώματος στη ζυγαριά

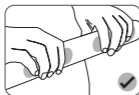
Τοποθετήστε στη ζυγαριά σε οριζόντιο και σκληρό πάτωμα και ανοίξτε την εφαρμογή. Ανεβείτε πάνω στη ζυγαριά με γυμνά πέλματα, τοποθετώντας τα πέλματά σας πάνω στα 4 ηλεκτρόδια. Έπειτα, κρατήστε το χερούλι και με τα δύο χέρια όπως στο σχέδιο, ρυθμίζοντας το ύψος και των δύο χεριών και τεντώνοντάς τα, κατά προτίμηση με τα μπράτσα να μην ακουμπούν τη μέση.



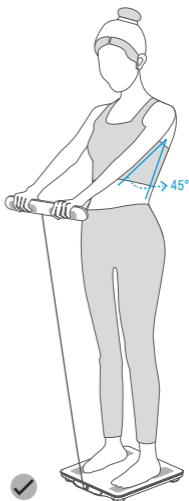
Ανεβείτε στη ζυγαριά με τα γυμνά σας πέλματα πάνω στα 4 ηλεκτρόδια



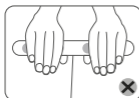
Τοποθετήστε τους αντίχειρες στα δύο εμπρός ηλεκτρόδια



Τοποθετήστε τα υπόλοιπα δάχτυλα στα δύο πίσω ηλεκτρόδια



Τί πρέπει να προσέξετε να μην κάνετε



Τα ακροδάχτυλα δεν είναι πάνω στα ηλεκτρόδια



Τα μπράτσα σας δεν είναι τεντωμένα ή/και σηκωμένα



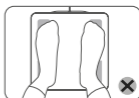
Δεν πατάτε και τα 4 ηλεκτρόδια με τον ίδιο τρόπο



Δεν είστε όρθιοι



Τα γόνατα δεν είναι τεντωμένα



Φοράτε κάλτσες

Όταν οι ενδείξεις στην οθόνη σταθεροποιηθούν και αρχίσουν να αναβοσβύνουν, ξεκινά η μέτρηση της ανάλυσης της σύνθεσης του σώματος.



Μέτρηση βάρους



Μέτρηση σωματικού λίπους, μυώδη ιστού κλπ.



Ολοκλήρωση των μετρήσεων

Τα δεδομένα θα μεταφερθούν αυτόματα στην εφαρμογή, όπου θα μπορείτε να δείτε την πλήρη έκθεση των μετρήσεων.



Δείτε την πλήρη αναφορά στην εφαρμογή και αποθηκεύστε τα δεδομένα για μελλοντική σύγκριση

Σημειώσεις:

- Για να έχετε σωστές μετρήσεις, διατηρήστε τα γυμνά σας πέλματα πάνω στα ηλεκτρόδια της ζυγαριάς μέχρι το τέλος της μέτρησης
- Η όλη διαδικασία θα διαρκέσει περί τα 20 δευτερόλεπτα.
- Στην περίπτωση που δεν έχετε ήδη συνδέσει την εφαρμογή με τη ζυγαριά, τότε μπορεί να μετρηθεί μόνο το βάρος σας. Συνδέστε την εφαρμογή πριν προχωρήσετε.

ΕΝΔΕΙΞΕΙΣ ΟΘΟΝΗΣ ΖΥΓΑΡΙΑΣ



Σωματικό λίπος



Μυϊκή μάζα



Σύνδεση Bluetooth



Κατάσταση μπαταρίας



Μονάδες μέτρησης βάρους



Εκτελείται μέτρηση



Ένδειξη λανθασμένης μέτρησης, παρακαλούμε να την επαναλάβετε



Χαμηλή στάθμη μπαταρίας



Υπερβολικό βάρος (άνω των 180kg)



Πολύ χαμηλό σωματικό λίπος



Πολύ υψηλό σωματικό λίπος

ΥΠΟΣΤΗΡΙΞΗ ΠΟΛΛΑΠΛΩΝ ΧΡΗΣΤΩΝ

Υπάρχει η δυνατότητα πολλαπλών χρηστών συνδεδεμένων στην ίδια ζυγαριά. Ο μέγιστος αριθμός δεδομένων που μπορεί να αποθηκευθεί για κάθε χρήστη είναι 15 σετ δεδομένων. Τα δεδομένα αυτά συγχρονίζονται αυτόματα με την εφαρμογή όταν την ανοίγετε.

ΣΥΜΒΟΥΛΕΣ ΧΡΗΣΗΣ ΚΑΙ ΦΡΟΝΤΙΔΑΣ

1. Για να εξασφαλίσετε την ακρίβεια των μετρήσεων, συνίσταται όλες οι μετρήσεις να πραγματοποιούνται περίπου την ίδια ώρα κάθε ημέρα.
2. Μην χρησιμοποιείτε τη ζυγαριά σε μέρη με ισχυρά ηλεκτρομαγνητικά πεδία ή σε μέρη με έντονες δονήσεις.
3. Στην περίπτωση που δε χρησιμοποιήσετε τη ζυγαριά για μεγάλο χρονικό διάστημα, πρέπει πρώτα να βεβαιωθείτε ότι είναι σωστά μηδενισμένη. Δηλαδή, πατήστε απαλά πάνω της για να ανοίξει, περιμένετε να δείτε την ένδειξη μηδέν και μετά αφήστε την να κλείσει μόνη της. Τώρα μπορείτε να την ανοίξετε ξανά και να τη χρησιμοποιήσετε.
4. Για να έχετε σωστές μετρήσεις σωματικού λίπους, αφαιρέστε τα παπούτσια και τις κάλτσες σας, αφαιρέστε όσα περισσότερα πρόσθετα αντικείμενα από το σώμα σας, πλύντε και σκουπίστε καλά τα χέρια και τα πόδια σας, και έπειτα ανεβείτε στη ζυγαριά με γυμνά πέλματα και κρατήστε το χερούλι και με τα δύο χέρια.
5. Καθότι η επιφάνεια της ζυγαριάς είναι ομαλή, μην την τοποθετείτε επάνω σε ολισθηρό δάπεδο.
6. Οι μετρήσεις δεν θα είναι σωστές αμέσως μετά από έντονη άσκηση, υπερβολική κατανάλωση φαγητού ή έντονης αφυδάτωσης.
7. Κρατήστε τη ζυγαριά μακριά από υψηλές θερμοκρασίες. Μην τη χρησιμοποιείτε σε περιβάλλον με υψηλή υγρασία ή με πολύ υψηλή/χαμηλή θερμοκρασία, η θερμοκρασία χρήσης είναι $5^{\circ}\sim 35^{\circ}\text{C}$.
8. Όσον αφορά τη σωματική ανάλυση, η μέτρηση ενδέχεται να μην είναι σωστή για τους ακόλουθους τύπους ανθρώπων:
 - Παιδιά κάτω των 18 ετών.
 - Ενήλικες άνω των 80 ετών.
 - Αθλητές με έντονη σωματική δραστηριότητα, ιδίως όσους ασχολούνται με τον πρωταθλητισμό.
9. Οι κάτωθι κατηγορίες ανθρώπων δεν ενδείκνυται να χρησιμοποιούν τη ζυγαριά αυτή:
 - Γυναίκες που κυοφορούν.
 - Ασθενείς που υποβάλλονται σε τεχνητή αιμοκάθαρση.
 - Με πρησμένο σώμα, κυρίως στην περιοχή της κοιλιάς/στομαχιού.
 - Άνθρωποι που έχουν τοποθετημένους στο σώμα τους βηματοδότες ή άλλα ιατρικά μηχανήματα.
10. Όταν οι μπαταρίες αδειάσουν, παρακαλούμε να τις αφαιρέσετε σύντομα προς αποφυγή διαρροής των υγρών τους και ζημιάς στη ζυγαριά.
11. Η ζυγαριά αυτή είναι ένα μηχανήμα ακριβείας, οπότε μην την χτυπήσετε, κουνήσετε δυνατά ή σας πέσει στο πάτωμα.
12. Διατηρήστε τη ζυγαριά καθαρή, χωρίς όμως να χρησιμοποιήσετε καθαριστικά που περιέχουν οξέα.

ΕΝΔΕΧΟΜΕΝΑ ΠΡΟΒΛΗΜΑΤΑ ΚΑΙ ΟΙ ΛΥΣΕΙΣ ΤΟΥΣ

Η εφαρμογή δεν απεικονίζει τις μετρήσεις που πραγματοποιήσατε με τη ζυγαριά

- Βεβαιωθείτε ότι η εφαρμογή είναι συνδεδεμένη με τη ζυγαριά ελέγχοντας την αντίστοιχη ένδειξη στην εφαρμογή.
- Βεβαιωθείτε ότι η λειτουργία Bluetooth είναι ενεργοποιημένη στη συσκευή σας και βρίσκεται σε κοντινή απόσταση με τη ζυγαριά.
- Ελέγξτε την καλή κατάσταση των μπαταριών.
- Κλείστε την εφαρμογή και ανοίξτε την ξανά.
- Απενεργοποιήστε τη λειτουργία Bluetooth στη συσκευή σας, ενεργοποιήστε την ξανά και συνδέστε ξανά την εφαρμογή στη ζυγαριά.

Αδυναμία σύνδεσης με τη συσκευή σας

- Βεβαιωθείτε ότι δεν υπάρχει και άλλη συσκευή η οποία προσπαθεί να συνδεθεί με τη ζυγαριά την ίδια στιγμή.
- Βεβαιωθείτε ότι η συσκευή σας διαθέτει λειτουργία Bluetooth έκδοσης 4.0 ή μεγαλύτερη.

Η LCD οθόνη δεν ανάβει

- Ελέγξτε τις μπαταρίες και αντικαταστήστε τις εάν είναι απαραίτητο.
- Η ζυγαριά αυτή δύναται να επισκευαστεί αποκλειστικά από εξουσιοδοτημένο τεχνικό, επικοινωνήστε με το κατάστημα που την προμηθευτήκατε.

ΠΡΟΣΟΧΗ:

Να χρησιμοποιείτε τις τιμές των δεδομένων της σύστασης του σώματός σας μόνο ως τιμές αναφοράς και σύγκρισης, για να μπορείτε εύκολα να βλέπετε την πρόοδό σας και τη σωματική σας κατάσταση. Ποτέ δεν πρέπει να χρησιμοποιηθούν για ιατρικούς σκοπούς, διάγνωση ή θεραπεία οιασδήποτε ιατρικής κατάστασης/ασθένειας. Η ζυγαριά αυτή, ναι μεν είναι μεγάλης ακριβείας και με προηγμένες τεχνολογικές δυνατότητες, δεν είναι όμως ιατρικό μηχάνημα και δεν μπορεί να υποκαταστήσει τη χρήση εξειδικευμένων μηχανημάτων.

Επιπρόσθετα, γυναίκες που κυοφορούν, όσοι ταλαιπωρούνται από οιδήματα, έχουν βηματοδότες, υποβάλλονται σε αιμοκάθαρση και όσοι έχουν υποβληθεί σε αρτηριακή παράκαμψη (bypass) δεν συνίσταται να χρησιμοποιούν τη ζυγαριά αυτή.

BRIEF INTRODUCTION

This scale adopts 8 electrodes, multi-frequency BIA and other technologies, which can accurately measure and analyse a full range of body data. Used in conjunction with the APP, it can display and record comprehensive body data, as well as analyse and draw the change trajectory, and check the body changes at any time. It's the first step to control your weight and keep your body shape.

STATEMENT

The pictures, colours, accessories, user interface and other illustrations in the manual are for illustration only. Due to product upgrades, there may be slight differences between the actual product and the illustrations. Please refer to the actual product.

IMPORTANCE INSTRUCTIONS

Accurate body data may not be available for the following groups of people:

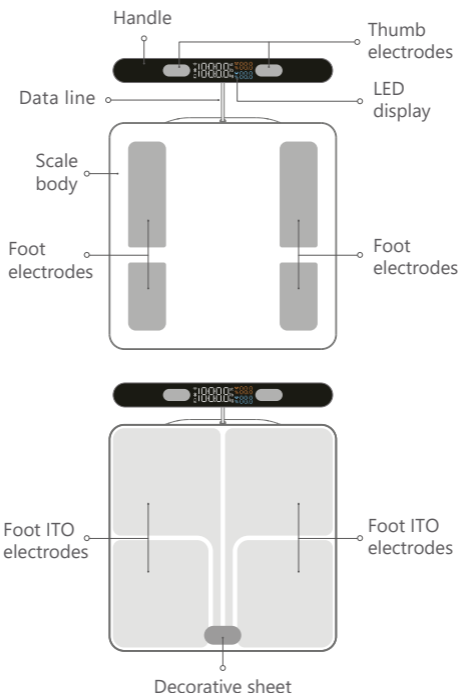
- Minors, seniors over 80 years old.
- Professional athletes.
- Pregnant women, artificial dialysis patients, people in a swollen state.

It's prohibited for people with pacemakers or other transplanted medical devices in their bodies from using it.

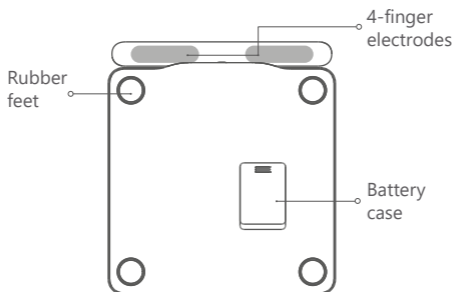
MODE INSTRUCTIONS

- Weight measurement mode: No need to pull up the handle. Step on the scale to complete the measurement.
- Accurate body fat measurement mode: You need to pull up the handle according to the correct operation requirements. (For the first time, you need to bind the APP and establish a user.)
- Offline Mode: After the first binding, no need to connect the mobile phone. You can save each measurement data, and it will be automatically uploaded and saved to the APP when your mobile phone is connected next time.
- Visitor mode: create a visitor mode through APP, and fill in the information accordingly. Please note that the data in visitor mode will not be saved.
- Small object weighing mode: The scale can directly weigh objects over 0.1kg. For small objects under 10kg, you need to step on the scale surface first to wake up the scale (apply a force greater than 5kg and press the scale surface) and wait until the scale has returned to zero before weighing.

GENERAL VIEW OF THE PRODUCT - FRONT SIDE



GENERAL VIEW OF THE PRODUCT - BACK SIDE

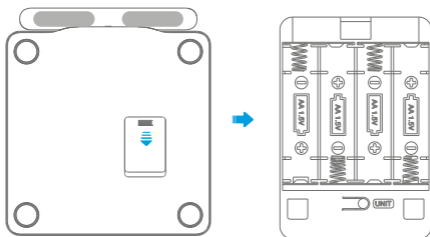


BATTERY INSTALLATION

4*1.5V AA batteries are used for this scale.

Please replace them as per the instructions below:

Change battery: Open the battery cover, take out the used batteries, then install the new ones properly as shown below.



Note:

Please use the right battery. Remove battery if the scale leaves unused for more than 3 months.

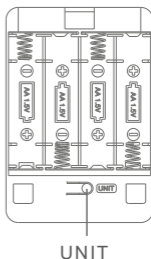
The battery and related pictures are for reference only, please refer to the actual product.

Usage Tip:

After installing the battery or moving the scale, it will result in showing a residual value (no weighing but there is a weight shown on the display). Please wait about 6 seconds for the scale to switch off and then step lightly on the scale to wake it up. Use it only after it displays 0.00kg again.

ABOUT THE UNIT

- It is suggested to set the unit on App.
- The scale has a unit conversion button. Open the battery cover at the bottom of the scale, in the position as shown below, and press this button to select the unit you need.
- The factory unit setting differs from different sales destination. Please refer to the actual product.



HOW-TO-USE

Step 1: Place the scale properly and download the APP.



Place the scale on hard and flat floor.

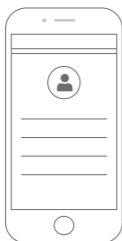


App: iMoni Health

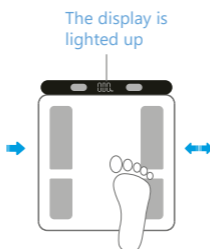
Search "iMoni Health" in "App Store" or "Google Play" to download the Application. Or in another most convenient way by scanning the QR code above.

Step 2: Register and bind the device

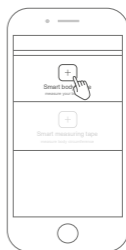
Turn on the Bluetooth on your phone, open the APP, and follow the guidelines to register and bind the device: If you have purchased a WiFi version, the APP will remind you to connect with the WiFi after binding. Please follow the APP guidance accordingly.



Registration and input personal data



Step gently to turn on the scale



Connect the scale with App

Warm reminder:

Personal body information is only used for body composition analysis, not for other purposes. To ensure the accuracy of the results, please enter accurate personal information.

Step 3: Measure

• Body Composition Analysis Measurements

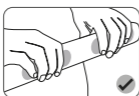
1. Place the scale on a hard, flat surface and open the App.
2. Gently step on the scale with bare feet and place your feet on the 4 electrodes on the left and right side of the scale, then lift up the handle. Please hold the handle with both hands as shown in the picture, adjust the height of both hands and straighten your arms (it is best if your arms don't touch your waist).



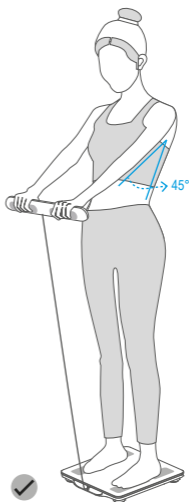
Step on the scale with bare feet and place your feet on the 4 electrodes



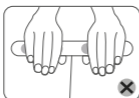
Hold the two front electrodes with thumbs



Hold the two back electrodes with the rest of the fingers



• Wrong Measuring Postures



The ten fingers are away from the electrodes



The two arms are not straight or stretched



Squatting down to measure



The knees are bent or not straightened



Measuring
with socks



The two feet fail to step
on the 4 electrodes evenly

3. After the weight value displayed in the window has stabilised and is blinking, the body composition analysis measurement begins.



Body weight measurement



Body fat, body muscle, etc. measuring



Measurement complete

4. Check the measurement reports with the APP



View the measurement
reports in the APP and
save the historical data.

Tips:

- To make a proper measurement, please keep your bare feet on the 4 electrodes of scale until the measuring is finished.
- The whole process will take about 20 seconds.
- If the APP is not connected for the first time of measuring, only weight can be measured, but no body fat. Please connect the APP before using.
- App is kept updating, so it may differ from showed on manual. For the final and accurate information, please check on App.

DISPLAY ICONS



(Note: Display differs from one to another, so below picture is for indicative only.)

	Fat		Muscle
	Wifi		Bluetooth
	Battery level		%
kg	Weight Unit	lb	Weight Unit
st lb	Weight Unit		

	Measuring
---	Wrong Measurement Indication
Lo	Low Battery Indication
Err	Over-load Indication
ErrL	Too low body fat rate
ErrH	Too high body fat rate

MULTIPLE USERS SUPPORTED

Multiple users binding in one scale is supportable. A maximum of 15 groups of historical data for each user can be stored. Data will be automatically synchronized to the smart device when the APP is running.

Note: Final user amount depends on the product.

ADVICE FOR USE & CARE

1. To ensure the accuracy of the data, it is recommended that each measurement be made at the same time of the day. Please do not make measurements in strong electromagnetic interference environments or places with high vibration.
2. When weighing after not using the scale for a long time or after moving it, please step on the scale surface first, and wait for it to return to zero. Let it switch off automatically before switching on and weighing.
3. To ensure the accuracy of the fat measurement, please take off your shoes and socks, try to remove the influence of other weights outside your body, wash and wipe your hands and feet, and then step on the scale with your bare feet and hold the handle with both hands to take the measurement.
4. The scale surface is smooth. Please do not use this product on slippery ground or step on the edge of the scale. When weighing on the scale, first stand in the middle of the scale surface. Adjust your feet after standing steadily and step evenly on the 4 electrodes. Please keep your body stable and balanced to prevent the side from tipping or slipping.
5. After strenuous exercise, excessive diet, or extreme dehydration, the measurement may have errors.
6. The product should be kept away from high temperatures. Please do not use the product in a humid, too hot, or too cold environments (using temperature range 5℃~35℃).

7. If the product does not work properly, please check the batteries. Replace them with new ones if necessary.
8. The product is a precision instrument, and can not be disassembled. Please do not drop or knock.
9. Please keep the product clean. Do not use acidic detergent to clean it.

FAQ

The software can't obtain weighing results from scale.

- Please confirm the connection sign on the App interface to know the connection status.
- Confirm the Bluetooth is on in your device and the scale is on within the valid range of signal coverage.
- Check whether the battery power is running low, please replace with a new battery.
- Relaunch the application.
- Turn off the Bluetooth and on again, then bridge the Bluetooth connection between scale and smart phone again.

Fail to connect to your device

- Please make sure only one device is setting up connection with the scale.
- Please make sure your device is equipped with Bluetooth 4.0 or above.

The screen has no response

- Please first check the batteries and replace them if necessary.
- Repairs may only be carried out by our authorized customer service or dealers.



ELDICO[™]
sport

ISO 9001
BUREAU VERITAS
Certification



In conformity with the
alternative packing
management system

Διανέμεται από την **ΕΛΔΙΚΟ ΣΠΟΡ ΜΟΝ. Α.Ε.Ε.**
eMail: support@eldico.gr • Web Site: eldico.gr