



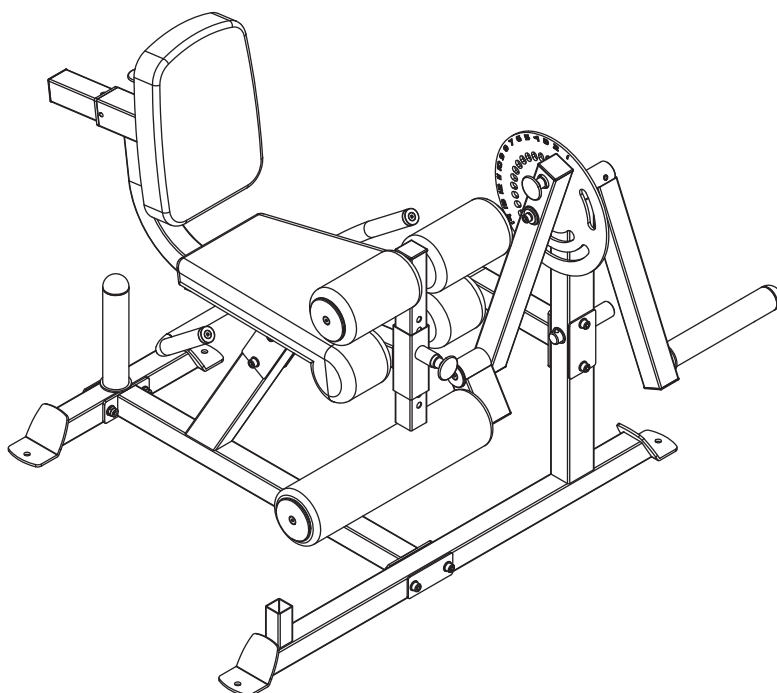
LEGEXTENSION

Μηχάνημα Εκτάσεων/Κάμψεων Ποδιών

(Οδηγίες Συναρμολόγησης | Assembly Instructions)

Οδηγίες
συναρμολόγησης
στη σελίδα 3

Assembly
instructions
on page 6



Μάθε περισσότερα
για το μηχάνημα
σκανάροντας το QR

Learn more about the
machine by
scanning the QR

ITEM NO.: **93703**



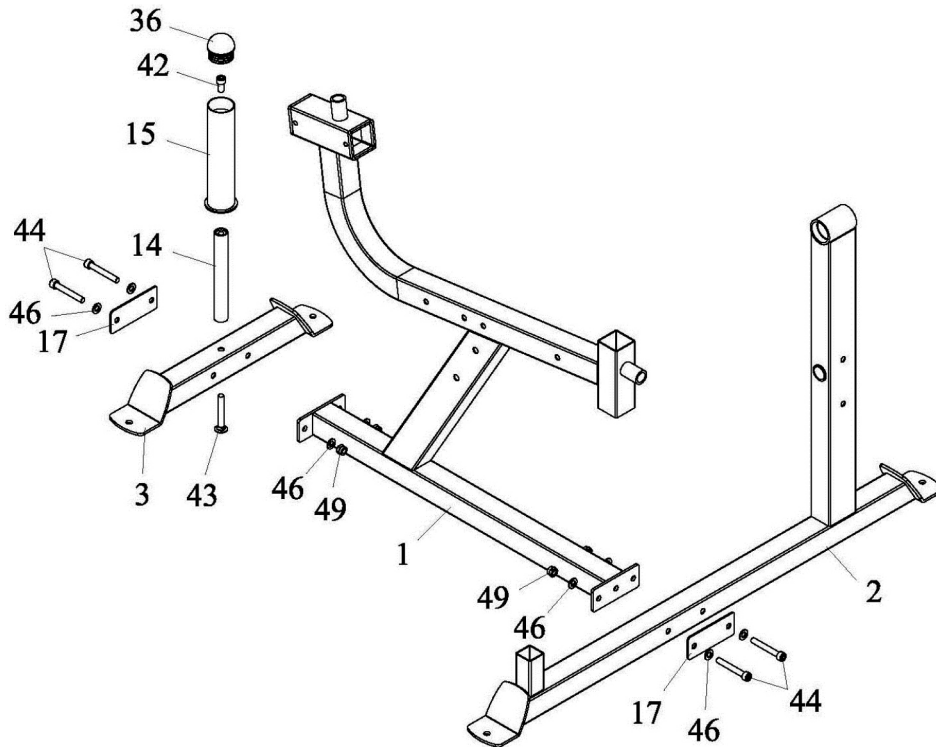
@amila.gr



AMILASPORTS

WWW.AMILA.GR

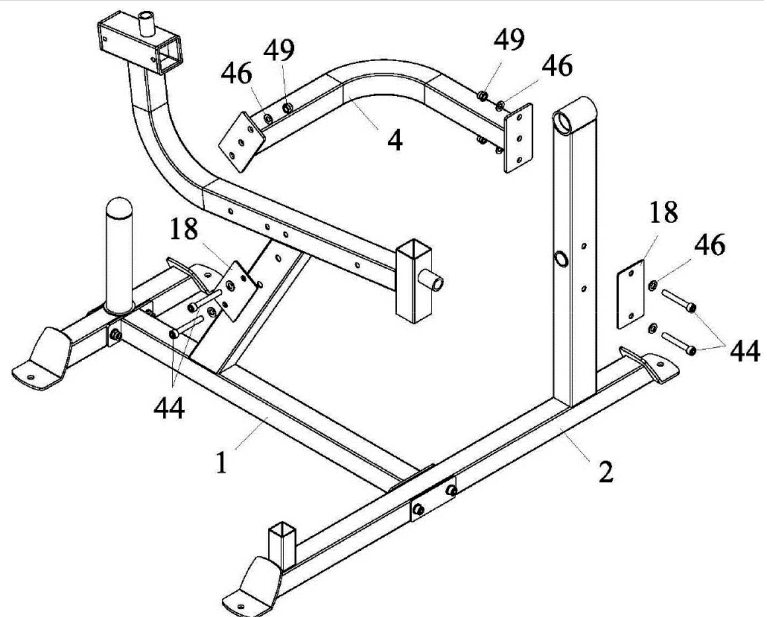
Βήμα 1ο



1. Συνδέστε τον εμπρός σταθεροποιητή (2) στον κυρίως σκελετό (1) χρησιμοποιώντας συνδετική πλάκα (στενή, 17), 2 βίδες M10x75 (44), 4 ροδέλες 10mm (46) και 2 παξιμάδια ασφαλείας M10 (49).
2. Συνδέστε τον υποδοχέα δίσκων (14) στον πίσω σταθεροποιητή (3) με βίδα M10x60 (43). Τοποθετήστε από πάνω τον προσαρμογέα ολυμπιακής διάστασης (15) και στερεώστε τον με βίδα M10x25 (42). Τέλος, τοποθετήστε στο άνω μέρος λαστιχένια τάπα (36).
3. Συνδέστε τον πίσω σταθεροποιητή (3) στον κυρίως σκελετό (1) χρησιμοποιώντας συνδετική πλάκα (στενή, 17), 2 βίδες M10x75 (44), 4 ροδέλες 10mm (46) και 2 παξιμάδια ασφαλείας M10 (49).

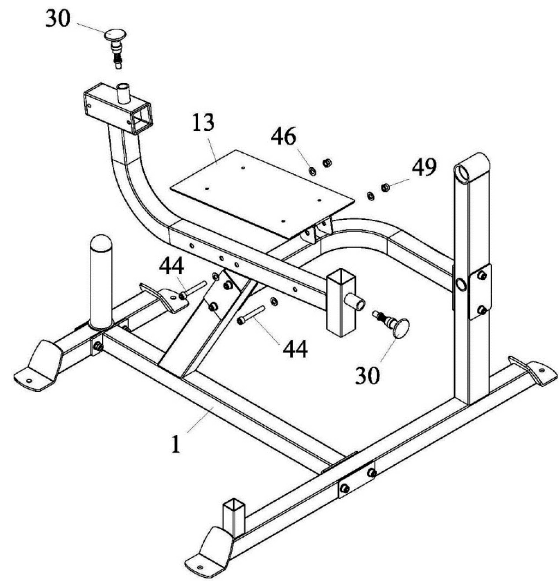
Βήμα 2ο

1. Συνδέστε τον κυρτό σωλήνα (4) στον κυρίως σκελετό (1) χρησιμοποιώντας συνδετική πλάκα (φαρδιά, 18), 2 βίδες M10x75 (44), 4 ροδέλες 10mm (46) και 2 παξιμάδια ασφαλείας M10 (49).
2. Συνδέστε τον κυρτό σωλήνα (4) στον εμπρός σταθεροποιητή (2) χρησιμοποιώντας συνδετική πλάκα (φαρδιά, 18), 2 βίδες M10x75 (44), 4 ροδέλες 10mm (46) και 2 παξιμάδια ασφαλείας M10 (49).



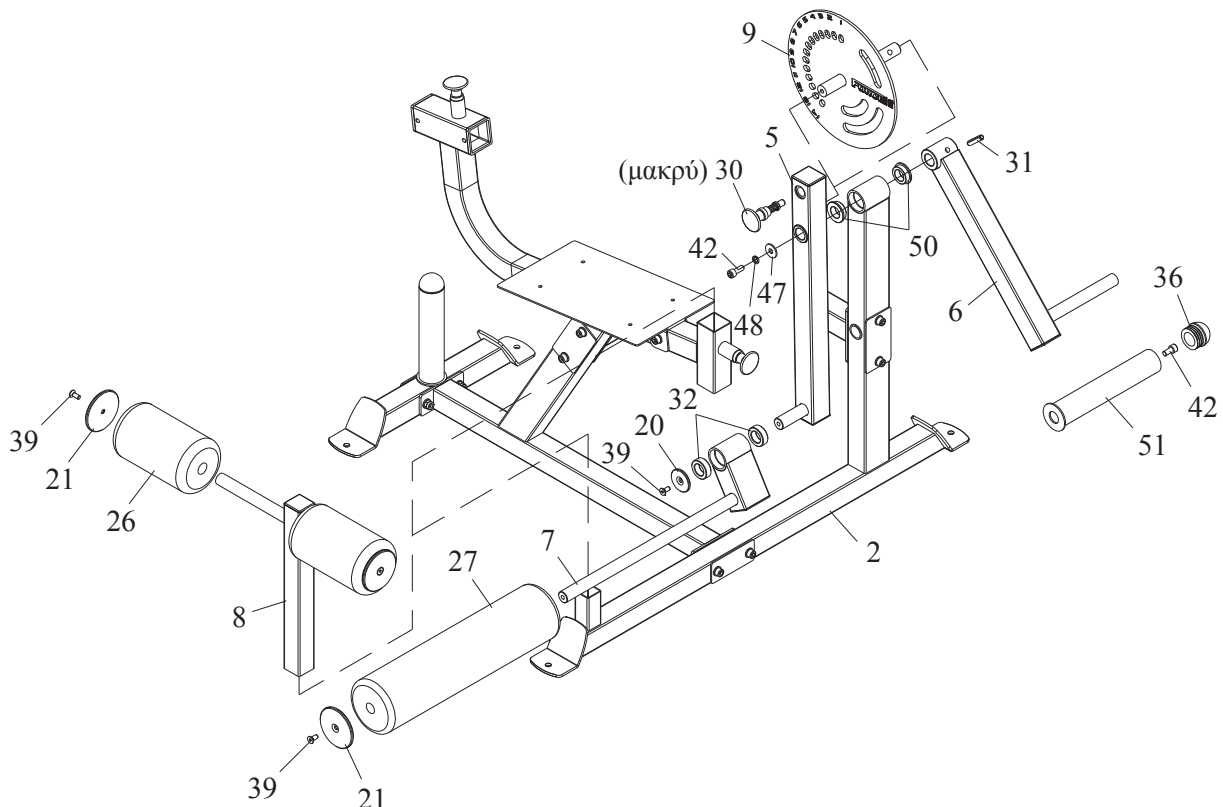
Βήμα 3ο

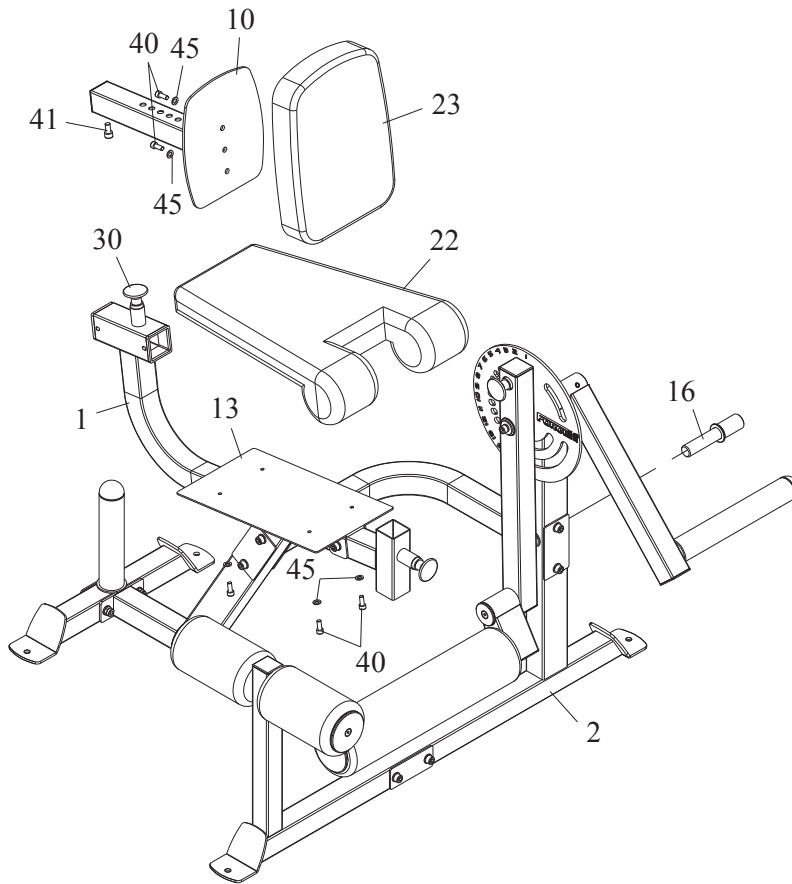
1. Συνδέστε τη βάση του καθίσματος (13) στον κυρίως σκελετό (1) με δύο βίδες M10x75 (44), 4 ροδέλες 10mm (46) και 2 παξιμάδια ασφαλείας M10 (49).
2. Τοποθετήστε 2 πόμολα (κοντά, 30) στον κυρίως σκελετό (1).



Βήμα 4ο

1. Τοποθετήστε χάλκινους τριβείς (50) στον εμπρός σταθεροποιητή (2) και εισάγετε στην τρύπα τον μακρύτερο άξονα του ρυθμιστικού δίσκου (9).
2. Περάστε στον μακρύτερο άξονα του ρυθμιστικού δίσκου (9) το μπράτσο τοποθέτησης δίσκων (6) και, αφού ευθυγραμμίσετε τις τρύπες τους, τους ενώνετε σταθερά με πείρο (31).
3. Τοποθετήστε προσαρμογέα ολυμπιακής διάστασης (51) στον υποδοχέα δίσκων του μπράτσου (6), στερεώστε τον προσαρμογέα (51) με βίδα M10x25 (42) και τοποθετήστε και λαστιχένια τάπα (36).
4. Συνδέστε το περιστρεφόμενο μπράτσο (5) στον κοντό άξονα του ρυθμιστικού δίσκου (9) και στερεώστε τον με βίδα M10x25 (42), γκρόβερ 10mm (48) και μεγάλη ροδέλα 10mm (47). Μετά τοποθετήστε πόμολο (μακρύ, 30) στην τρύπα του μπράτσου (5) για να ενωθεί με τον δίσκο (9).
5. Τοποθετήστε τριβείς (32) στις τρύπες του στηρίγματος ποδιών (7) και ενώστε το στήριγμα ποδιών (7) με τον άξονα του περιστρεφόμενου μπράτσου (5), στερεώνοντάς το με κάλυμμα (20) και βίδα M8x25 (39).
6. Τοποθετήστε μακρύ αφρώδες προστατευτικό (27) στη μπάρα του στηρίγματος ποδιών (7), στερεώνοντάς το με κάλυμμα (21) και βίδα M8x25 (39).
7. Τοποθετήστε αφρώδη προστατευτικά (26) στον άξονα του σταθεροποιητή ποδιών (8), στερεώνοντάς τα με καλύμματα (21) και βίδες M8x25 (39).



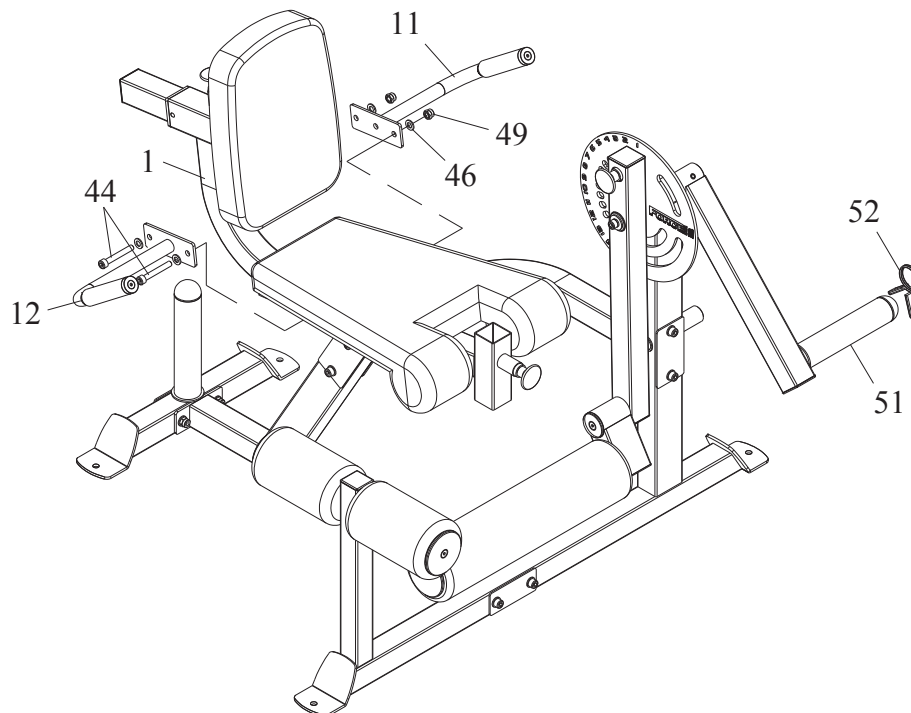


Βήμα 5ο

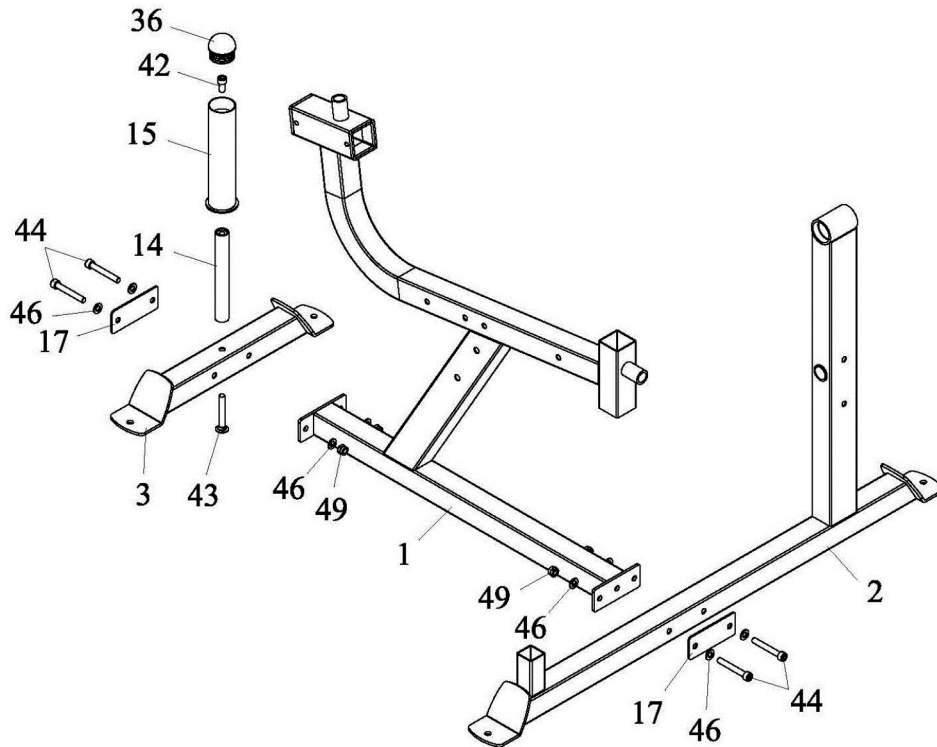
1. Στερεώστε το κάθισμα (22) στη βάση του (13) με 4 βίδες M8x25 (40) και 4 ροδέλες 8mm (45).
2. Στερεώστε την πλάτη (23) στη βάση της (10) με 2 βίδες M8x25 (40) και 2 ροδέλες 8mm (45).
3. Εισάγετε τη βάση της πλάτης (10) στην υποδοχή της στον κυρίως σκελετό (1) και στερεώστε την με το πόμολο.
4. Τοποθετήστε μία βίδα M10x16 (41) στην άκρη του σωλήνα της βάσης της πλάτης (10).
5. Εισάγετε τον άξονα κλειδώματος (16) στην τρύπα του εμπρός σταθεροποιητή (2).

Βήμα 6ο

1. Στερεώστε τις χειρολαβές (11 & 12) στις τρύπες στο πίσω μέρος του κυρίως σκελετού (1) με 2 βίδες M10x75 (44), 4 ροδέλες 10mm (46) και 2 παξιμάδια ασφαλείας M10 (49).
2. Τέλος, τοποθετήστε το μανταλάκι (52) στον υποδοχέα για τους δίσκους (51).



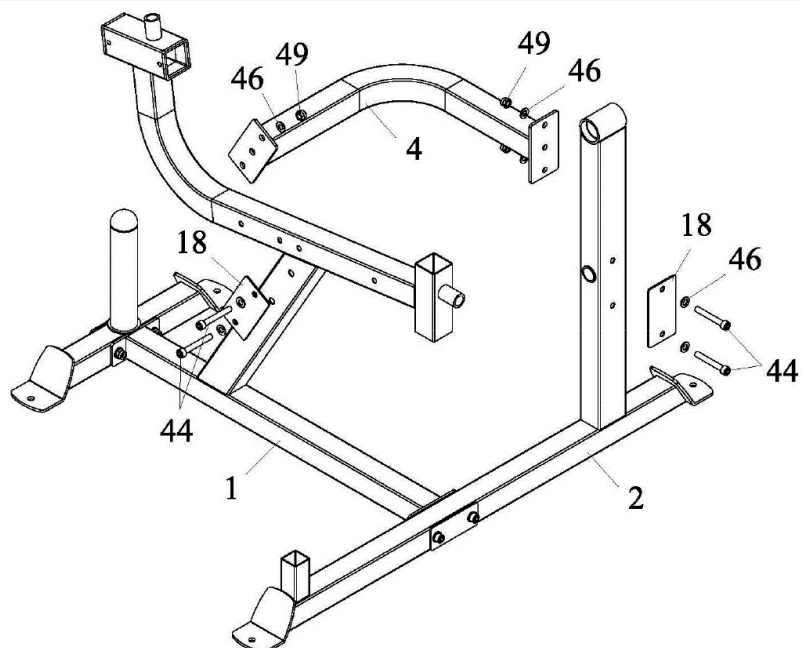
Step 1



1. Attach front frame (2) and reinforcement plate (17) to main frame (1) using two screws M10*75 (44), four washers 10mm (46) and two lock nuts M10 (49).
2. Attach plate bar (14) to rear base (3) using screw M10*60 (43). Slide olympic sleeve (15) onto plate bar (14), secure with screw M10*25 (42). Insert round plug (36) into olympic sleeve (15).
3. Attach REAR BASE (3) and REINFORCEMENT PLATE (17) to MAIN FRAME (1) using two SCREWS M10*75 (44), four WASHERS 10MM (46) and two LOCK NUTS M10 (49).

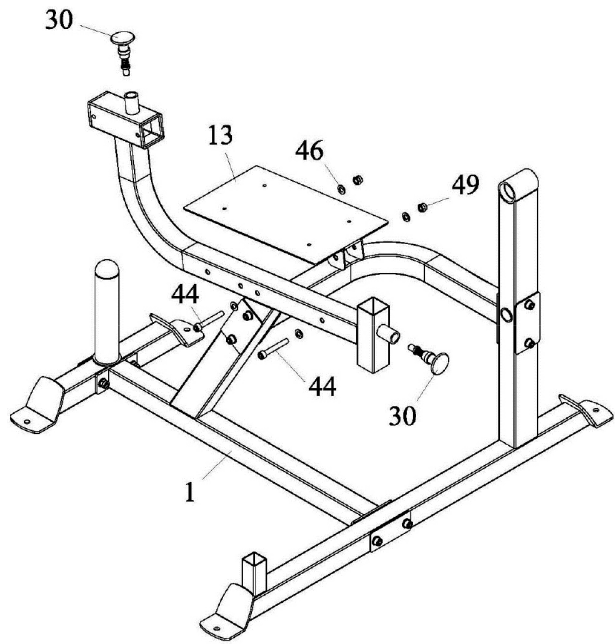
Step 2

1. Attach bend support (4) and wide reinforcement plate (18) to main frame (1) using two screws M10*75 (44), four washers 10mm (46) and two lock nuts M10 (49).
2. Attach bend support (4) and wide reinforcement plate (18) to front frame (2) using two screws M10*75 (44), four washers 10mm (46) and two lock nuts M10 (49).

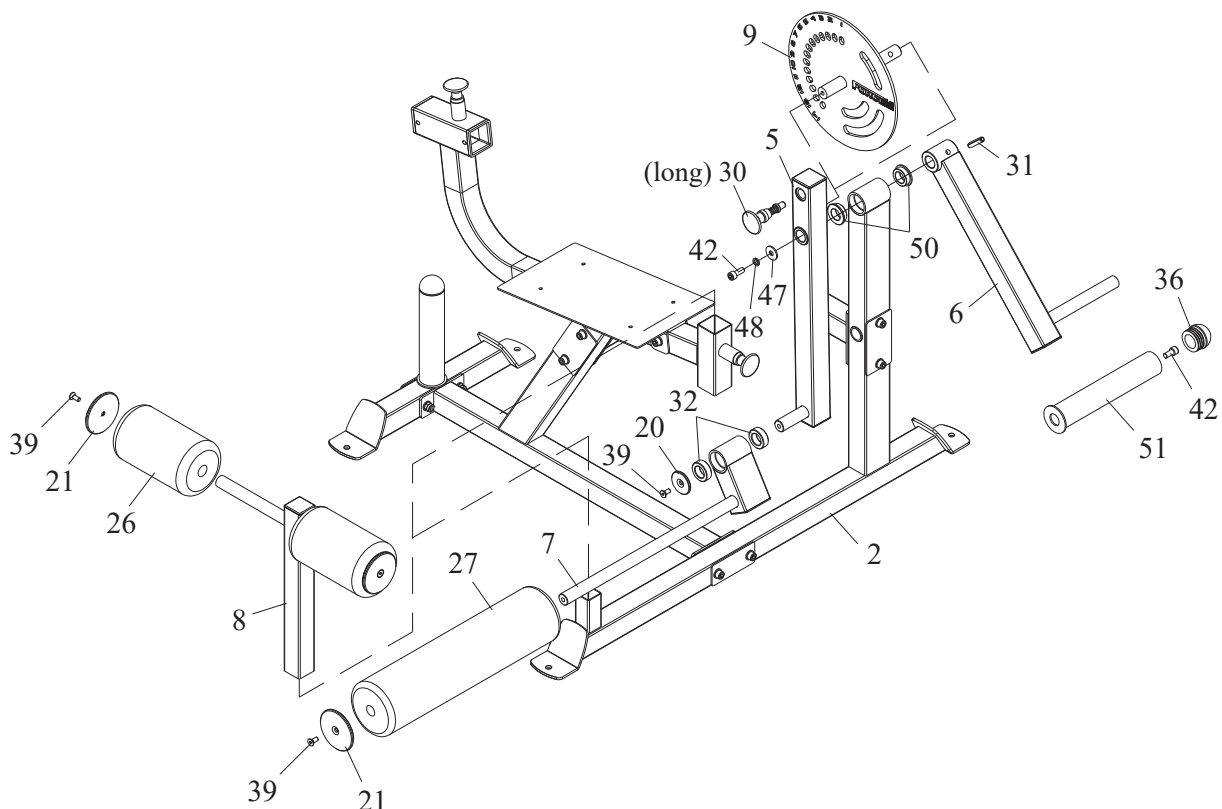


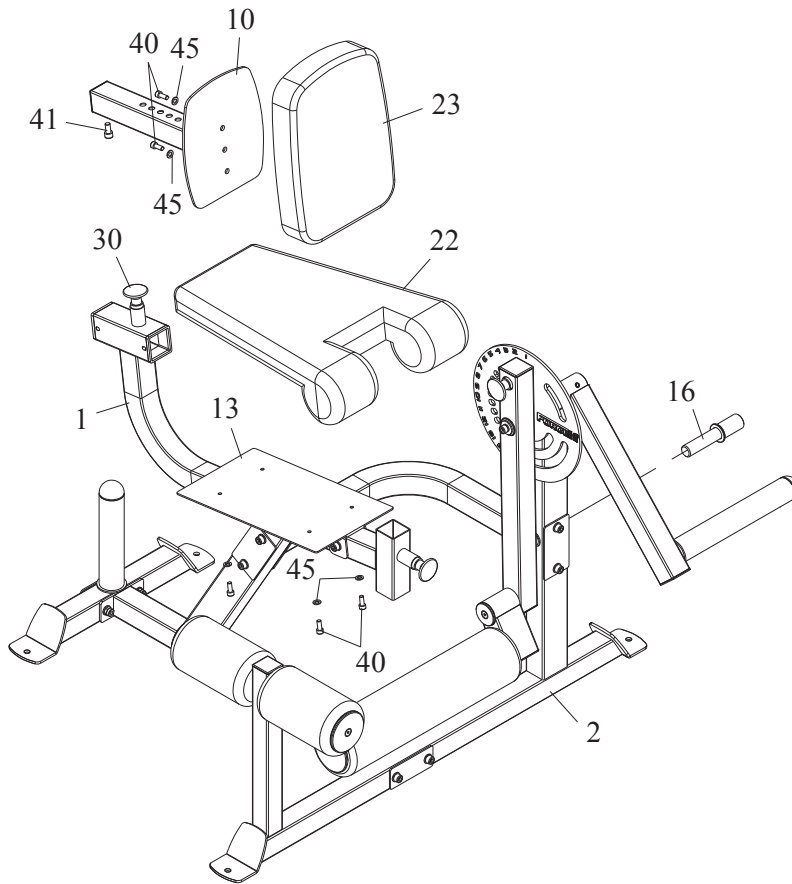
Step 3

1. Attach seat support (13) to main frame (1) using two screws M10*75 (44), four washers 10mm (46) and two lock nuts M10 (49).
2. Attach two fast pins (30) to main frame (1).

**Step 4**

1. Attach copper bushing (50) to front frame (2). Insert long axis on adjustment plate (9) into hole of front frame (2).
2. Slide weight post (6) onto axis of adjustment plate (9), insert cotter pin (31) into hole on weight post (6) and adjustment plate (9).
3. Slide olympic sleeve (51) onto weight bar of weight post (6), secure with screw M10*25 (42). Insert round plug (36) into olympic sleeve (15).
4. Slide rotating support (5) onto short axis of adjustment plate (9), secure with screw M10*25 (42), spring washer 10mm (48) and big washer 10mm (47). Attach long fast pin (30) to rotating support (5) and adjustment plate (9).
5. Attach bushing (32) to leg holder (7). Slide leg holder (7) onto axis on rotating support (5), secure with middle sheathing (20) and screw M8*25 (39).
6. Slide long foam roller (27) onto bar of leg holder (7), secure with sheathing (21) and screw M8*25 (39).
7. Slide foam roller (26) onto bar of foam holder (8), secure with two sheathings (21) and two screws M8*25 (39).

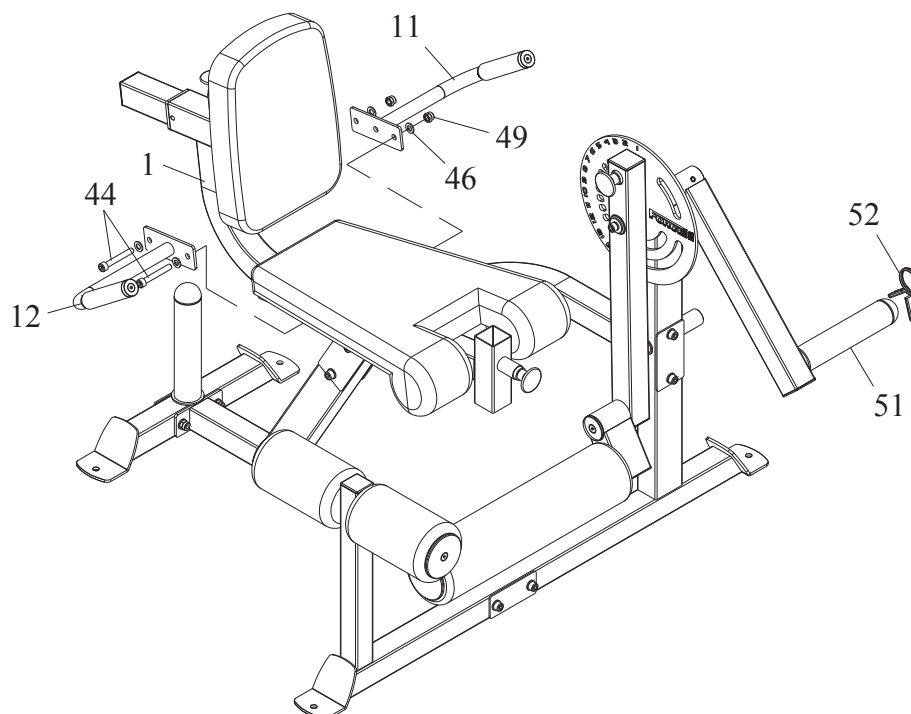


Step 5

1. Attach seat cushion (22) to seat support (13) using four screws M8*25 (40) and four washers 8mm (45).
2. Attach backrest (23) to backrest support (10) using two screws M8*25 (40) and two washers 8mm (45).
3. Insert backrest support (10) into port of main frame (1) and secure with fast pin (30).
4. Attach screw M10*16 (41) to backrest support (10).
5. Insert block axis (16) into hole on front frame (2).

Step 6

1. Attach left handle bar (11) and right handle bar (12) to rear hole of main frame (1) using two screws M10*75 (44), four washers 10mm (46) and two lock nuts M10 (49).
2. Insert circlip (52) into olympic sleeve (51).



ELDICO[™]
sport



in conformity with the
alternative packing
management system

Διανέμεται από την **ΕΛΔΙΚΟ ΣΠΟΡ ΜΟΝ. Α.Ε.Ε.**

Distributed by **ELDICO SPORT SA**

eMail: support@eldico.gr • Web Site: eldico.gr