



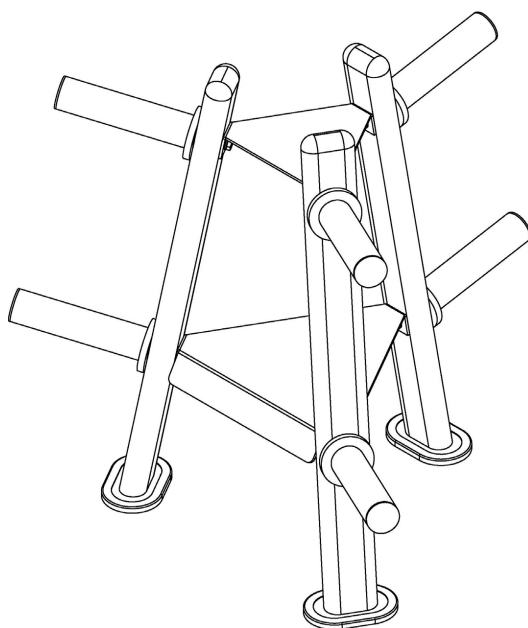
PLATERACK

Σταντ Δίσκων Ø50mm

(Οδηγίες Συναρμολόγησης | Assembly Instructions)

Οδηγός
συναρμολόγησης
στη σελίδα 2

Assembly
instructions
on page 2



Μάθε περισσότερα
για το σταντ δίσκων
σκανάροντας το QR

Learn more about
the plate rack by
scanning the QR

ITEM NO.: 43959



@amila.gr



AMILASPORTS

WWW.AMILA.GR

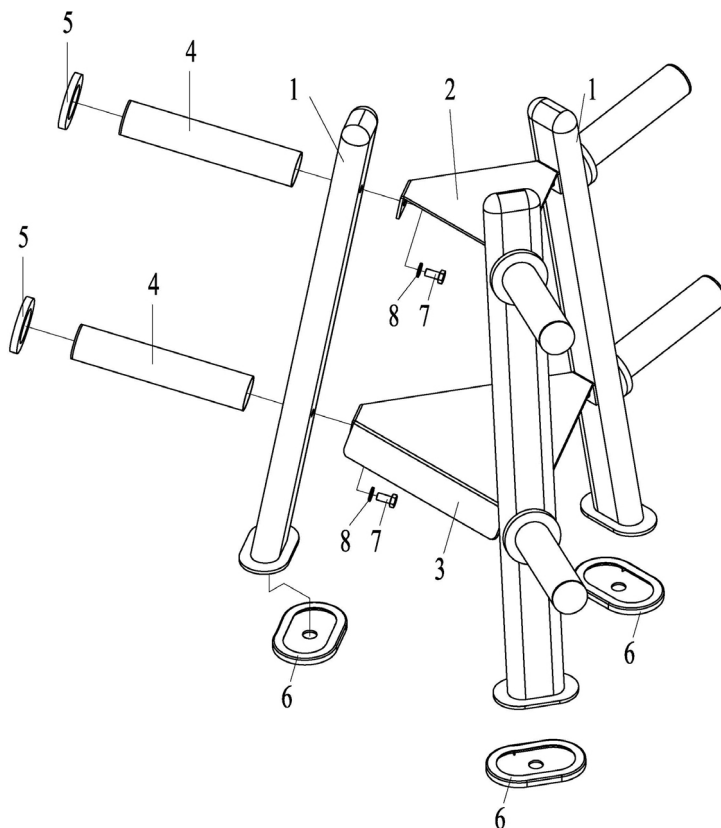
ΠΡΟΦΥΛΑΞΕΙΣ

- Συμβουλευθείτε έναν γιατρό πριν αρχίσετε κάποιο πρόγραμμα γυμναστικής.
- Αν νιώσετε ζαλάδα ή αδυναμία, σταματήστε άμεσα την άσκησή σας.
- Να χρησιμοποιείτε το σταντ μόνο σε επίπεδη επιφάνεια.

PRECAUTIONS

- Consult a doctor before starting any exercise program.
- If you feel dizzy or weak, stop your exercise immediately.
- Use the rack only on a flat surface.

ΔΙΑΓΡΑΜΜΑ ΣΥΝΑΡΜΟΛΟΓΗΣΗΣ / ASSEMBLY DIAGRAM



ΛΙΣΤΑ ΕΞΑΡΤΗΜΑΤΩΝ

#	TMX	ΠΕΡΙΓΡΑΦΗ
1	3	Κυρίως σκελετός
2	1	Άνω πλάκα ένωσης
3	1	Κάτω πλάκα ένωσης
4	6	Ράβδοι δίσκων
5	6	Λαστιχένιες ροδέλες
6	3	Λαστιχένια ποδαράκια
7	6	Βίδες M10x25
8	6	Ροδέλες 10

PARTS LIST

#	PCS	DESCRIPTION
1	3	Main frame
2	1	Top plate
3	1	Bottom plate
4	6	Plate bar
5	6	Rubber washer
6	3	Rubber end cap
7	6	Bolt M10x25
8	6	Washer10

ELDICO
sport



Διανέμεται από την **ΕΛΔΙΚΟ ΣΠΟΡ ΜΟΝ. Α.Ε.Ε.**
Distributed by **ELDICO SPORT SA**
eMail: support@eldico.gr • Web Site: eldico.gr